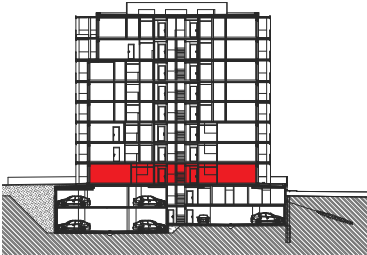


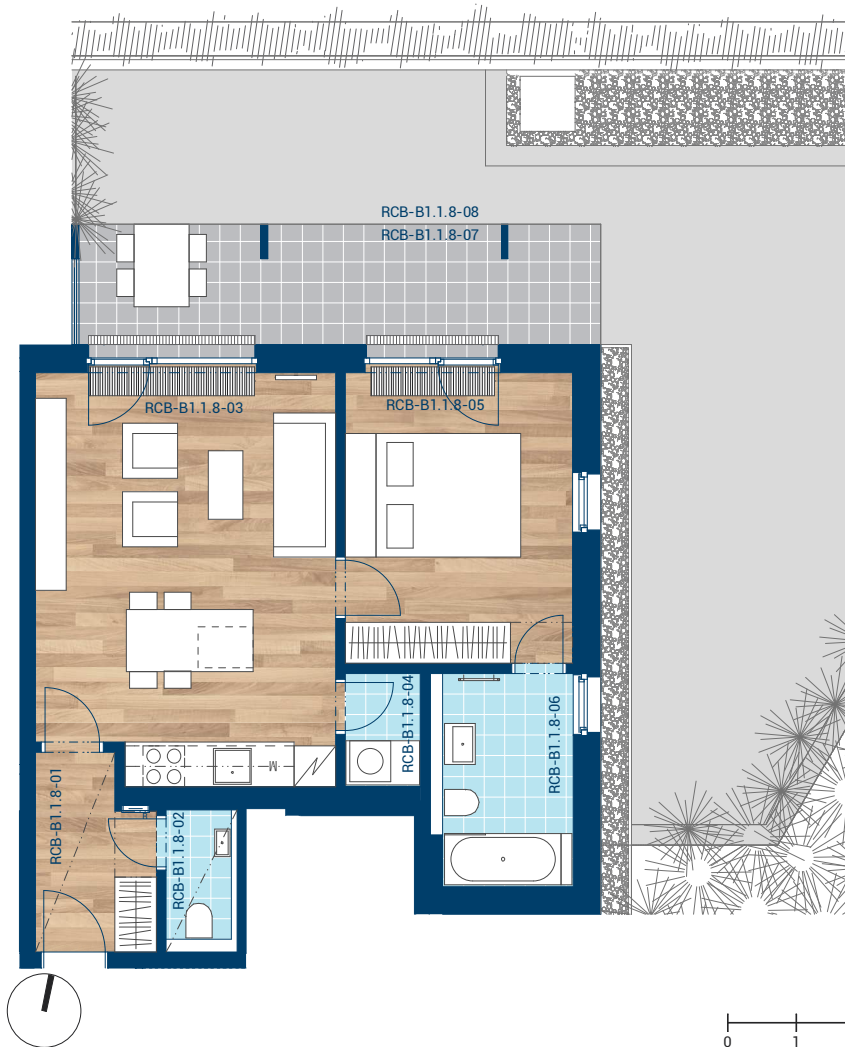
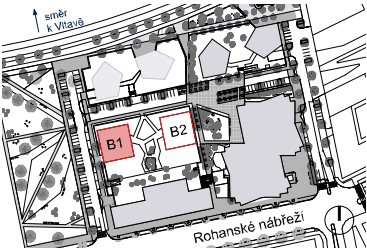
> Schéma půdorys



> Schéma řez



> Schéma situace



č.m.	místnost	m ²
RCB-B1.1.8-01	Předsíň	4,7
RCB-B1.1.8-02	WC	1,8
RCB-B1.1.8-03	Obývací pokoj, Kuch. kout	26,1
RCB-B1.1.8-04	Komora	1,8
RCB-B1.1.8-05	Ložnice	14,3
RCB-B1.1.8-06	Koupelna	5,8
RCB-B1.1.8-07	Terasa	14,1
RCB-B1.1.8-08	Předzahrada	72,5
užitná plocha (bez terasy, předzahrady)		54,5
podlahová plocha (dle nařízení vlády č. 366 / 2013)		58,4



- > Upozornění: Obrázek půdorysu představuje dispoziční řešení bytu. Zobrazený nábytek, pračka a kuchyňská linka s vybavením nejsou předmětem prodeje.
- > Umístění zařízení bytu je uváděno pouze orientačně, přesná specifikace rozvodů a jejich možného napojení bude určena v prováděcí projektové dokumentaci.
- > Zobrazení povrchů podlah je pouze ilustrativní. Plochy jednotlivých místností v zobrazeném schématu se mohou mírně lišit. Investor se zavazuje seznámit klienta se skutečným stavem dle prováděcí dokumentace.