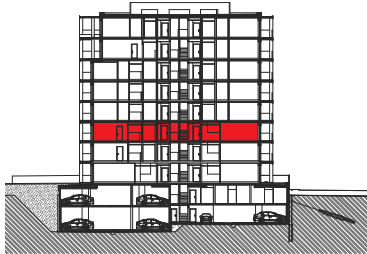


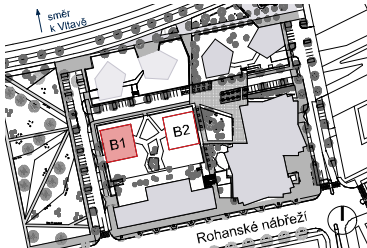
> Schéma půdorys



> Schéma řez



> Schéma situace



č.m.	místnost	m ²
RCB-B1.3.7-01	Předsíň	7,2
RCB-B1.3.7-02	WC	1,9
RCB-B1.3.7-03	Obývací pokoj, Kuch. kout	24,9
RCB-B1.3.7-04	Ložnice	14,7
RCB-B1.3.7-05	Šatna	3,5
RCB-B1.3.7-06	Koupelna	4,5
RCB-B1.3.7-07	Terasa	29,7
užitná plocha (bez terasy)		56,7
podlahová plocha (dle nařízení vlády č. 366 / 2013)		60,2



- > Upozornění: Obrázek půdorysu představuje dispoziční řešení bytu. Zobrazený nábytek, pračka a kuchyňská linka s vybavením nejsou předmětem prodeje.
- > Umístění zařízení bytu je uváděno pouze orientačně, přesná specifikace rozvodů a jejich možného napojení bude určena v prováděcí projektové dokumentaci.
- > Zobrazení povrchů podlah je pouze ilustrativní. Plochy jednotlivých místností v zobrazeném schématu se mohou mírně lišit. Investor se zavazuje seznámit klienta se skutečným stavem dle prováděcí dokumentace.