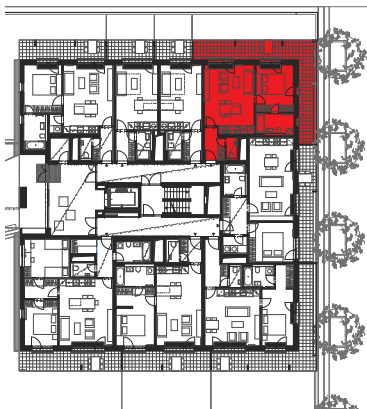
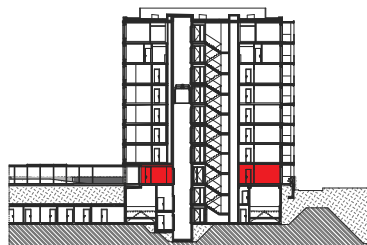


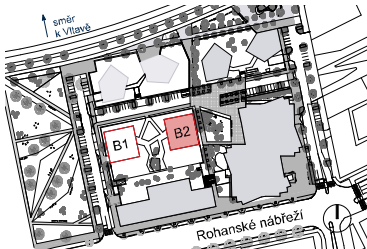
> Schéma půdorys



> Schéma řez



> Schéma situace



č.m.	místnost	m ²
RCB-B2.1.4-01	Předsíň	4,7
RCB-B2.1.4-02	WC	1,7
RCB-B2.1.4-03	Obývací pokoj, Kuch. kout	26,0
RCB-B2.1.4-04	Ložnice	14,1
RCB-B2.1.4-05	Koupelna	5,9
RCB-B2.1.4-06	Terasa	30,9
RCB-B2.1.4-07	Předzahrada	24,4
užitná plocha (bez terasy, předzahrady)		52,4
podlahová plocha (dle nařízení vlády č. 366 / 2013)		55,9



- > Upozornění: Obrázek půdorysu představuje dispoziční řešení bytu. Zobrazený nábytek, pračka a kuchyňská linka s vybavením nejsou předmětem prodeje.
- > Umístění zařízení bytu je uváděno pouze orientačně, přesná specifikace rozvodů a jejich možného napojení bude určena v prováděcí projektové dokumentaci.
- > Zobrazení povrchů podlah je pouze ilustrativní. Plochy jednotlivých místností v zobrazeném schématu se mohou mírně lišit. Investor se zavazuje seznámit klienta se skutečným stavem dle prováděcí dokumentace.