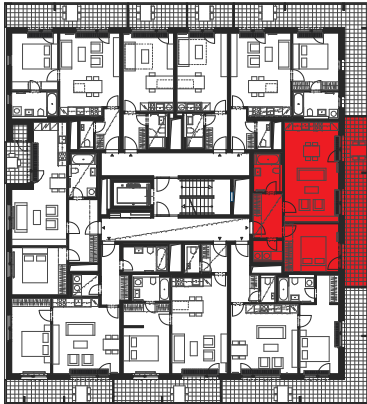
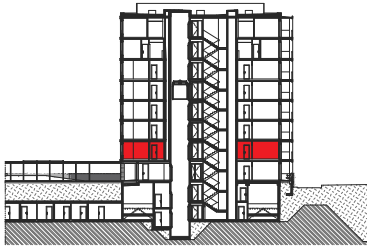


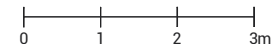
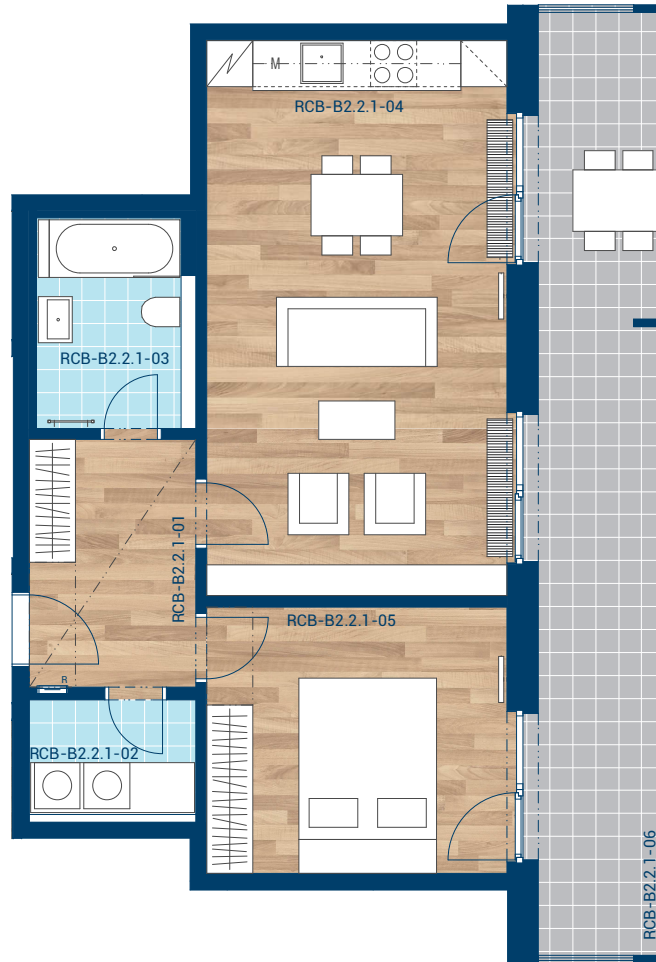
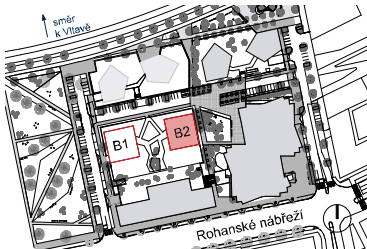
> Schéma půdorys



> Schéma řez



> Schéma situace



č.m.	místnost	m <sup>2</sup>
RCB-B2.2.1-01	Předsíň	7,4
RCB-B2.2.1-02	Komora	3,2
RCB-B2.2.1-03	Koupelna	5,0
RCB-B2.2.1-04	Obývací pokoj, Kuch. kout	28,9
RCB-B2.2.1-05	Ložnice	13,9
RCB-B2.2.1-06	Terasa	21,5
užitná plocha (bez terasy)		58,4
podlahová plocha (dle nařízení vlády č. 366 / 2013)		61,7



- > Upozornění: Obrázek půdorysu představuje dispoziční řešení bytu. Zobrazený nábytek, pračka a kuchyňská linka s vybavením nejsou předmětem prodeje.
- > Umístění zařízení bytu je uváděno pouze orientačně, přesná specifikace rozvodů a jejich možného napojení bude určena v prováděcí projektové dokumentaci.
- > Zobrazení povrchů podlah je pouze ilustrativní. Plochy jednotlivých místností v zobrazeném schématu se mohou mírně lišit. Investor se zavazuje seznámit klienta se skutečným stavem dle prováděcí dokumentace.