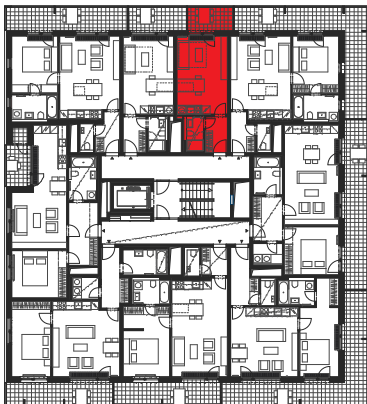
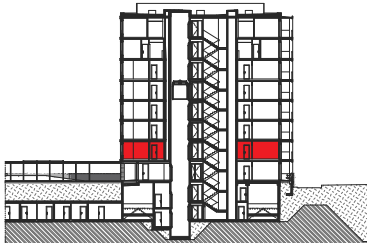


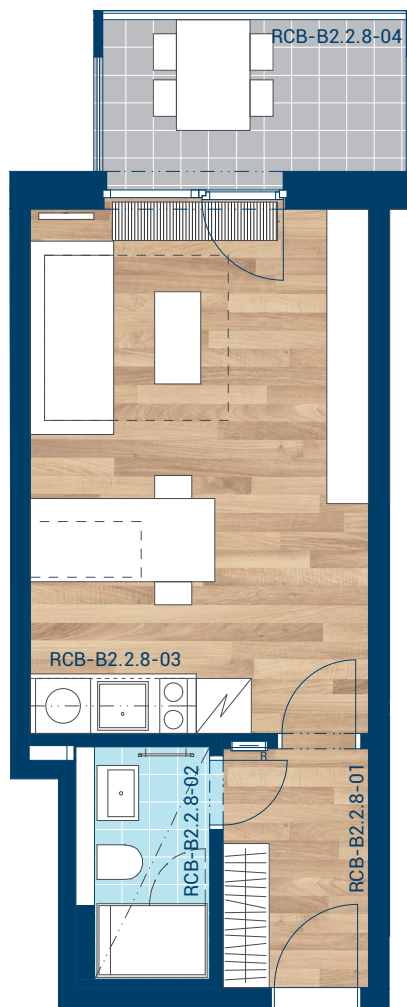
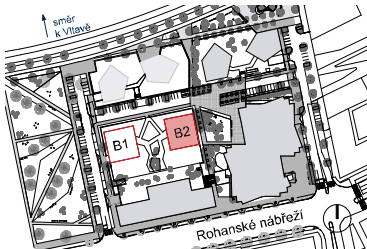
> Schéma půdorys



> Schéma řez



> Schéma situace



č.m.	místnost	m ²
RCB-B2.2.8-01	Předsíň	4,2
RCB-B2.2.8-02	Koupelna	3,1
RCB-B2.2.8-03	Obývací pokoj, Kuch. kout	21,2
RCB-B2.2.8-04	Terasa	6,0
užitná plocha (bez terasy)		28,5
podlahová plocha (dle nařízení vlády č. 366 / 2013)		30,0



- > Upozornění: Obrázek půdorysu představuje dispoziční řešení bytu. Zobrazený nábytek, pračka a kuchyňská linka s vybavením nejsou předmětem prodeje.
- > Umístění zařízení bytu je uváděno pouze orientačně, přesná specifikace rozvodů a jejich možného napojení bude určena v prováděcí projektové dokumentaci.
- > Zobrazení povrchů podlah je pouze ilustrativní. Plochy jednotlivých místností v zobrazeném schématu se mohou mírně lišit. Investor se zavazuje seznámit klienta se skutečným stavem dle prováděcí dokumentace.