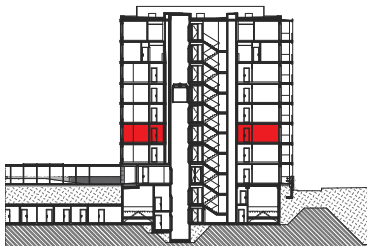


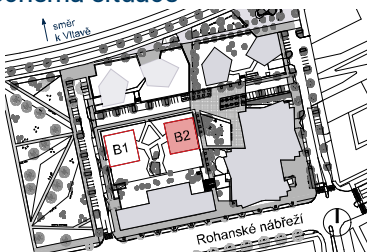
> Schéma půdorys



> Schéma řez



> Schéma situace



č.m.	místnost	m <sup>2</sup>
RCB-B2.3.9-01	Předsíň	4,8
RCB-B2.3.9-02	WC	1,8
RCB-B2.3.9-03	Obývací pokoj, Kuch. kout	25,9
RCB-B2.3.9-04	Ložnice	14,1
RCB-B2.3.9-05	Koupelna	5,9
RCB-B2.3.9-06	Terasa	31,4
užitná plocha (bez terasy)		52,5
podlahová plocha (dle nařízení vlády č. 366 / 2013)		56,1



- > Upozornění: Obrázek půdorysu představuje dispoziční řešení bytu. Zobrazený nábytek, pračka a kuchyňská linka s vybavením nejsou předmětem prodeje.
- > Umístění zařízení bytu je uváděno pouze orientačně, přesná specifikace rozvodů a jejich možného napojení bude určena v prováděcí projektové dokumentaci.
- > Zobrazení povrchů podlah je pouze ilustrativní. Plochy jednotlivých místností v zobrazeném schématu se mohou mírně lišit. Investor se zavazuje seznámit klienta se skutečným stavem dle prováděcí dokumentace.