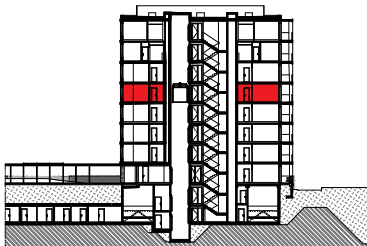


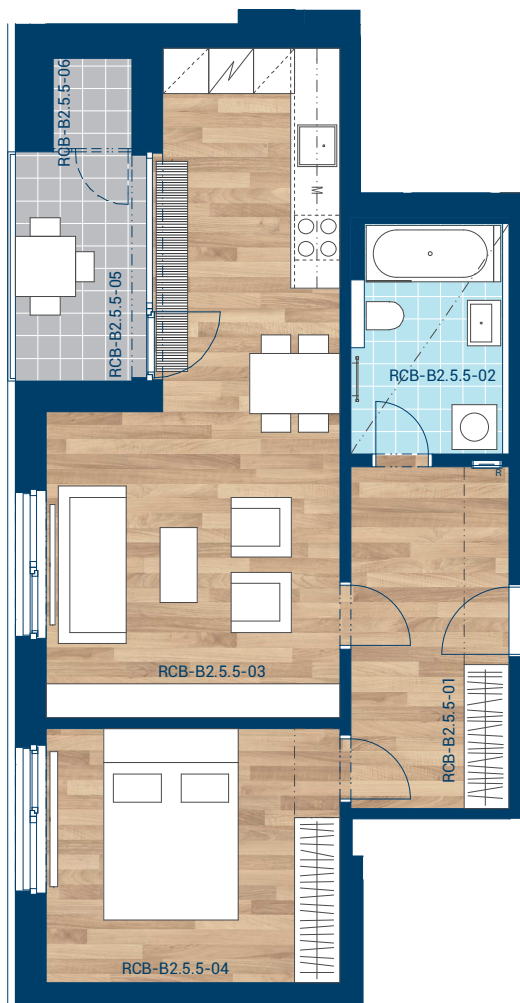
> Schéma půdorys



> Schéma řez



> Schéma situace



č.m.	místnost	m ²
RCB-B2.5.5-01	Předsíň	9,8
RCB-B2.5.5-02	Koupelna	5,7
RCB-B2.5.5-03	Obývací pokoj, Kuch. kout	27,9
RCB-B2.5.5-04	Ložnice	13,4
RCB-B2.5.5-05	Lodžie	5,3
RCB-B2.5.5-06	Kóje	1,3
užitná plocha (bez lodžie, kóje)		56,8
podlahová plocha (dle nařízení vlády č. 366 / 2013)		59,5



- > Upozornění: Obrázek půdorysu představuje dispoziční řešení bytu. Zobrazený nábytek, pračka a kuchyňská linka s vybavením nejsou předmětem prodeje.
- > Umístění zařízení bytu je uváděno pouze orientačně, přesná specifikace rozvodů a jejich možného napojení bude určena v prováděcí projektové dokumentaci.
- > Zobrazení povrchů podlah je pouze ilustrativní. Plochy jednotlivých místností v zobrazeném schématu se mohou mírně lišit. Investor se zavazuje seznámit klienta se skutečným stavem dle prováděcí dokumentace.