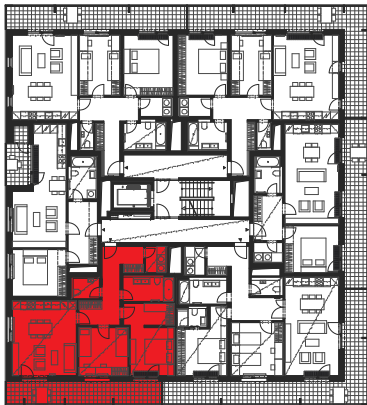
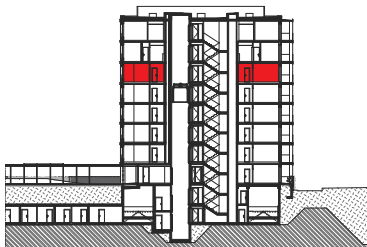


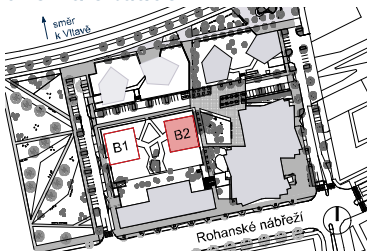
> Schéma půdorys



> Schéma řez



> Schéma situace



č.m.	místnost	m <sup>2</sup>
RCB-B2.6.3-01	Předsíň	14,4
RCB-B2.6.3-02	WC	2,6
RCB-B2.6.3-03	Obývací pokoj, Kuch. kout	25,7
RCB-B2.6.3-04	Ložnice	12,6
RCB-B2.6.3-05	Ložnice	17,3
RCB-B2.6.3-06	Koupelna	6,2
RCB-B2.6.3-07	Komora	2,9
RCB-B2.6.3-08	Terasa	19,3
užitná plocha (bez terasy)		81,7
podlahová plocha (dle nařízení vlády č. 366 / 2013)		86,9



- > Upozornění: Obrázek půdorysu představuje dispoziční řešení bytu. Zobrazený nábytek, pračka a kuchyňská linka s vybavením nejsou předmětem prodeje.
- > Umístění zařízení bytu je uváděno pouze orientačně, přesná specifikace rozvodů a jejich možného napojení bude určena v prováděcí projektové dokumentaci.
- > Zobrazení povrchů podlah je pouze ilustrativní. Plochy jednotlivých místností v zobrazeném schématu se mohou mírně lišit. Investor se zavazuje seznámit klienta se skutečným stavem dle prováděcí dokumentace.