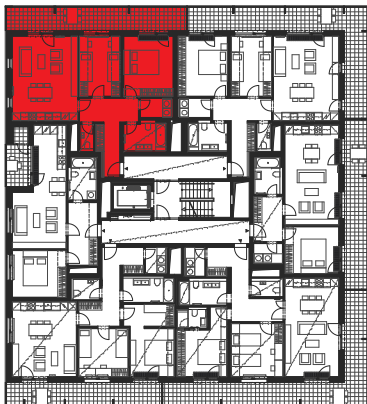
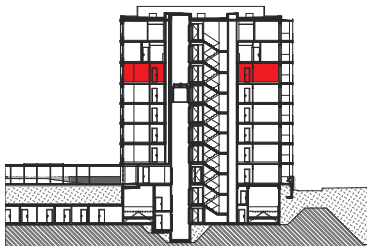


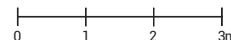
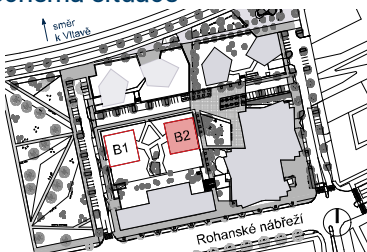
> Schéma půdorys



> Schéma řez



> Schéma situace



č.m.	místnost	m ²
RCB-B2.6.5-01	Předsíň	14,0
RCB-B2.6.5-02	WC	1,6
RCB-B2.6.5-03	Obývací pokoj, Kuch. kout	29,7
RCB-B2.6.5-04	Ložnice	12,8
RCB-B2.6.5-05	Ložnice	16,1
RCB-B2.6.5-06	Komora	3,1
RCB-B2.6.5-07	Koupelna	5,9
RCB-B2.6.5-08	Terasa	22,3
užitná plocha (bez terasy)		83,2
podlahová plocha (dle nařízení vlády č. 366 / 2013)		87,8



- > Upozornění: Obrázek půdorysu představuje dispoziční řešení bytu. Zobrazený nábytek, pračka a kuchyňská linka s vybavením nejsou předmětem prodeje.
- > Umístění zařízení bytu je uváděno pouze orientačně, přesná specifikace rozvodů a jejich možného napojení bude určena v prováděcí projektové dokumentaci.
- > Zobrazení povrchů podlah je pouze ilustrativní. Plochy jednotlivých místností v zobrazeném schématu se mohou mírně lišit. Investor se zavazuje seznámit klienta se skutečným stavem dle prováděcí dokumentace.