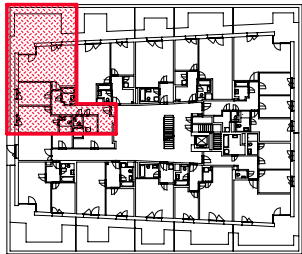


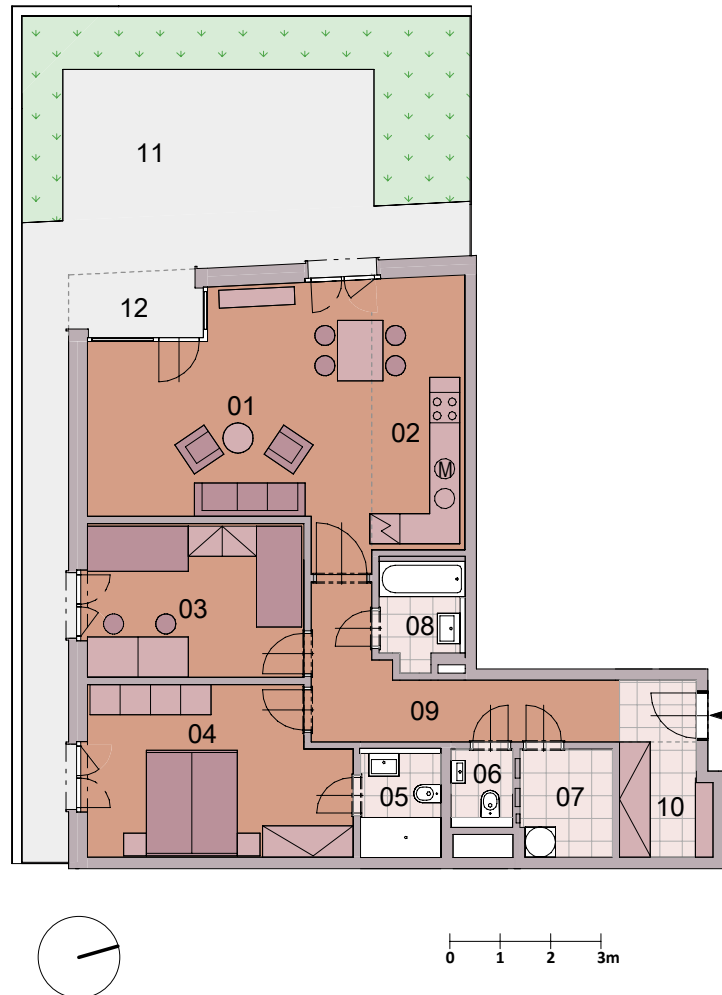
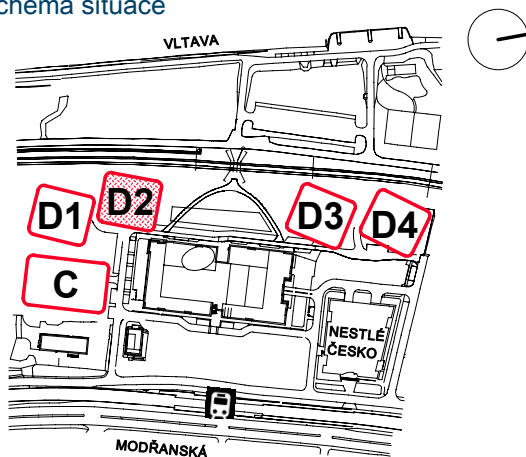
> Schéma půdorys



> Schéma řez



> Schéma situace



| č.m. | místnost | m² |
|---|----------------|------|
| 01 | obývací pokoj | 24,9 |
| 02 | kuchyňský kout | 10,2 |
| 03 | pokoj | 13,0 |
| 04 | pokoj | 16,9 |
| 05 | koupelna + wc | 3,3 |
| 06 | wc | 1,7 |
| 07 | komora | 3,8 |
| 08 | koupelna | 3,3 |
| 09 | chodba | 11,9 |
| 10 | šatna | 4,0 |
| užitná plocha | | 93,0 |
| podlahová plocha (dle nařízení vlády č. 366 / 2013) | | 99,8 |
| 11 | terasa | 54,5 |
| 12 | lodžie | 3,7 |



- > Upozornění: Obrázek půdorysu představuje dispoziční řešení bytu. Zobrazený nábytek, pračka a kuchyňská linka s vybavením nejsou předmětem prodeje.
- > Umístění zařízení bytu je uváděno pouze orientačně, přesná specifikace rozvodů a jejich možného napojení bude určena v prováděcí projektové dokumentaci.
- > Spárořez dlažby je pouze ilustrativní. Plochy jednotlivých místností v zobrazeném schématu se mohou mírně lišit. Investor se zavazuje seznámit klienta se skutečným stavem dle prováděcí dokumentace.