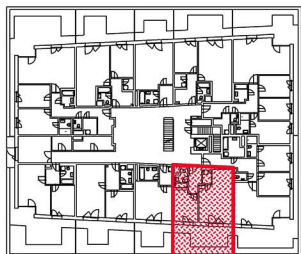
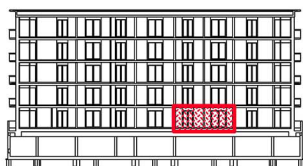


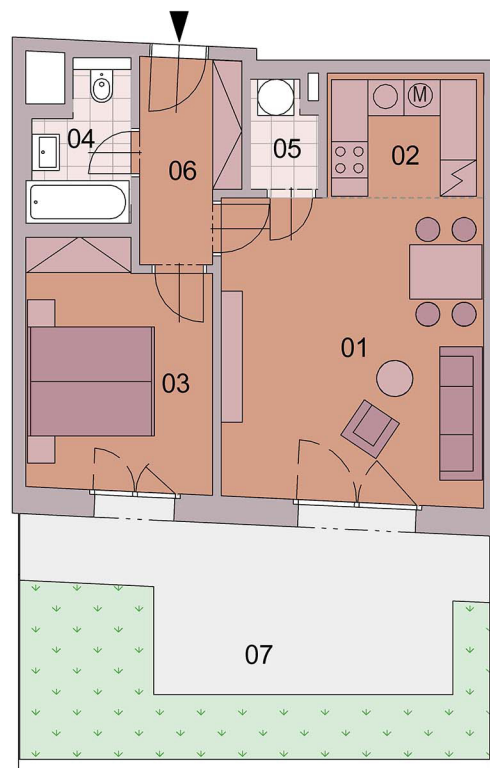
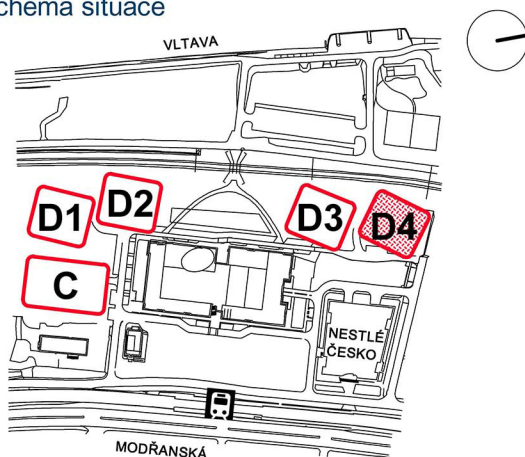
> Schéma půdorys



> Schéma řez



> Schéma situace



| č.m.  | místnost       | m <sup>2</sup> |
|---|----------------|----------------|
| 01  | obývací pokoj  | 21,8           |
| 02  | kuchyňský kout | 5,3            |
| 03  | pokoj          | 12,2           |
| 04  | koupelna + wc  | 3,7            |
| 05  | komora         | 1,7            |
| 06  | chodba         | 5,4            |
| užitná plocha                                       |                | 50,1           |
| podlahová plocha (dle nařízení vlády č. 366 / 2013) |                | 54,0           |
| 07  | terasa         | 31,3           |



- > Upozornění: Obrázek půdorysu představuje dispoziční řešení bytu. Zobrazený nábytek, pračka a kuchyňská linka s vybavením nejsou předmětem prodeje.
- > Umístění zařízení bytu je uváděno pouze orientačně, přesná specifikace rozvodů a jejich možného napojení bude určena v prováděcí projektové dokumentaci.
- > Spárořez dlažby je pouze ilustrativní. Plochy jednotlivých místností v zobrazeném schématu se mohou mírně lišit. Investor se zavazuje seznámit klienta se skutečným stavem dle prováděcí dokumentace.