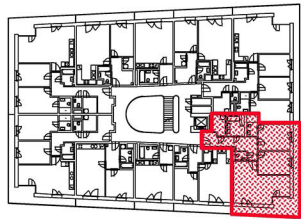


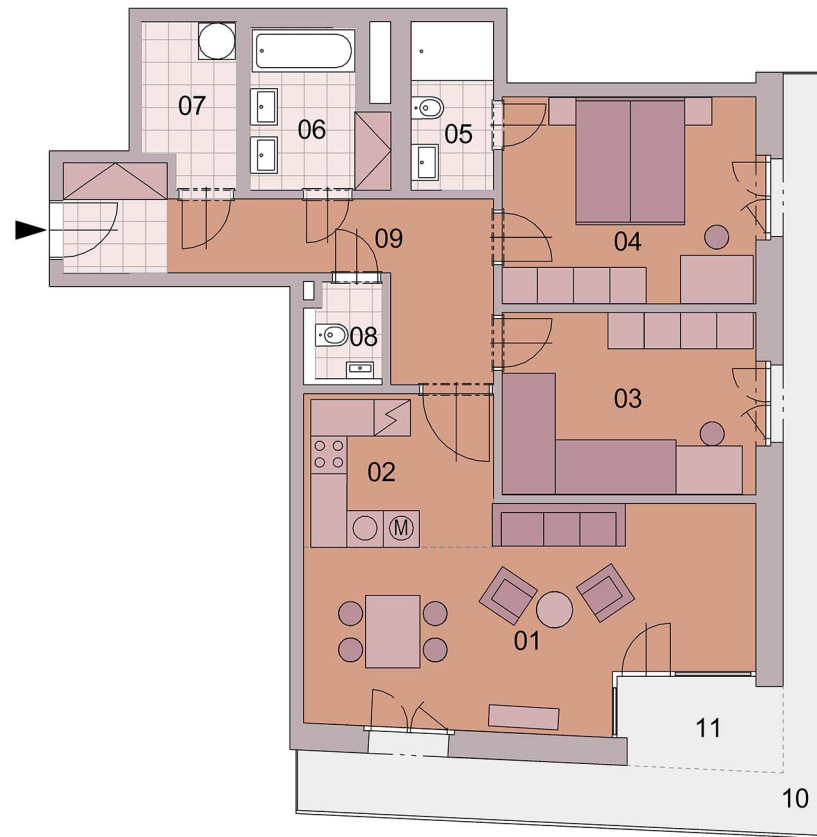
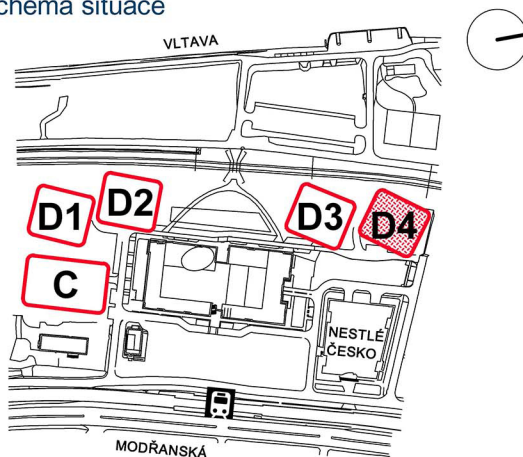
> Schéma půdorys



> Schéma řez



> Schéma situace



č.m.	místnost	m²
01	obývací pokoj	23,4
02	kuchyňský kout	8,0
03	pokoj	12,8
04	pokoj	14,5
05	koupelna + wc	3,8
06	koupelna	5,4
07	komora	4,0
08	wc	1,7
09	chodba	12,9
užitná plocha		86,5
podlahová plocha (dle nařízení vlády č. 366 / 2013)		93,8
10	balkon	19,2
11	lodžie	4,1



- > Upozornění: Obrázek půdorysu představuje dispoziční řešení bytu. Zobrazený nábytek, pračka a kuchyňská linka s vybavením nejsou předmětem prodeje.
- > Umístění zařízení bytu je uváděno pouze orientačně, přesná specifikace rozvodů a jejich možného napojení bude určena v prováděcí projektové dokumentaci.
- > Spárořez dlažby je pouze ilustrativní. Plochy jednotlivých místností v zobrazeném schématu se mohou mírně lišit. Investor se zavazuje seznámit klienta se skutečným stavem dle prováděcí dokumentace.