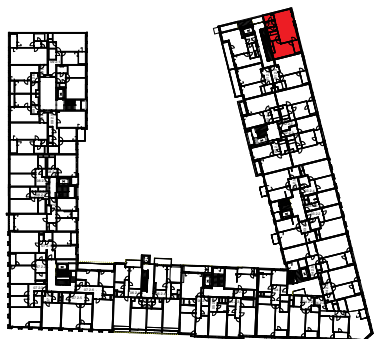
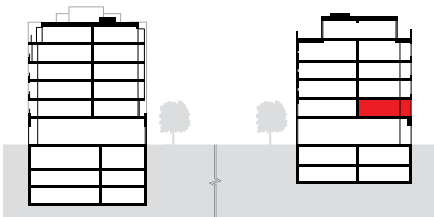


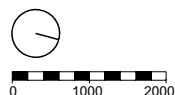
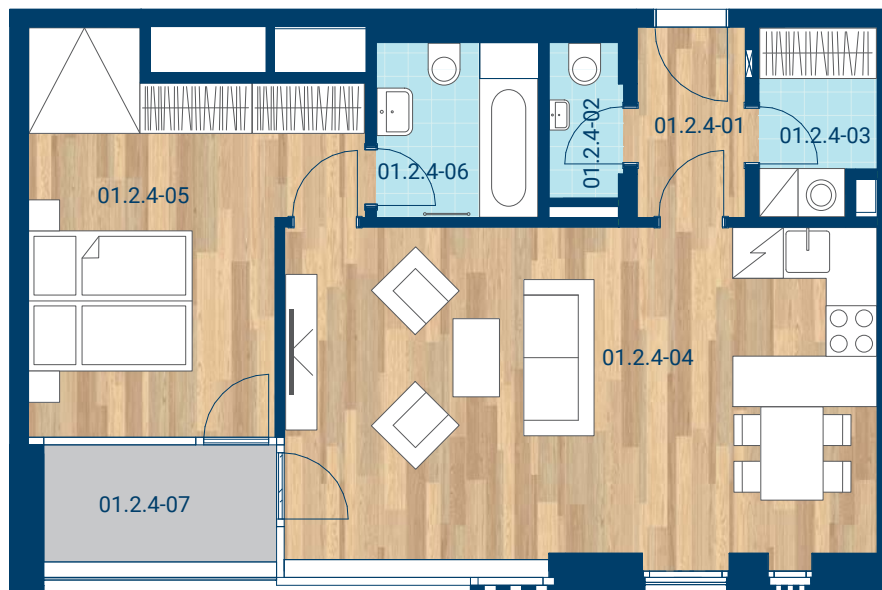
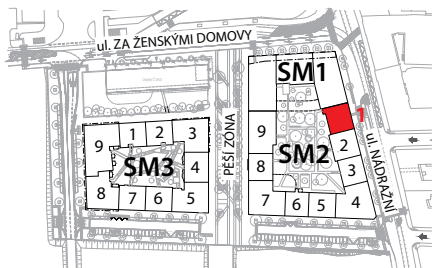
### > Schéma půdorys



### > Schéma řez



### > Schéma situace



č.m.	místnost	m <sup>2</sup>
01.2.4-01	Předsíň	3,6
01.2.4-02	WC	2,0
01.2.4-03	Šatna	3,5
01.2.4-04	Obývací pokoj+KK	32,7
01.2.4-05	Pokoje	17,5
01.2.4-06	Koupelna	4,8
CELKOVÁ UŽITNÁ PLOCHA		64,1
PODLAHOVÁ PLOCHA		68,1
01.2.4-07	Lodžie	4,5



- > Upozornění: Obrázek půdorysu představuje dispoziční řešení bytu. Zobrazený nábytek, pračka a kuchyňská linka s vybavením nejsou předmětem prodeje.
- > Umístění zařízení bytu je uváděno pouze orientačně, přesná specifikace rozvodů a jejich možného napojení bude určena v prováděcí projektové dokumentaci.
- > Zobrazení povrchů podlah je pouze ilustrativní. Plochy jednotlivých místností v zobrazeném schématu se mohou mírně lišit. Investor se zavazuje seznámit klienta se skutečným stavem dle prováděcí dokumentace.
- > Podlahová plocha je podlahovou plochou bytu dle § 3 nařízení vlády č. 366/2013 Sb.