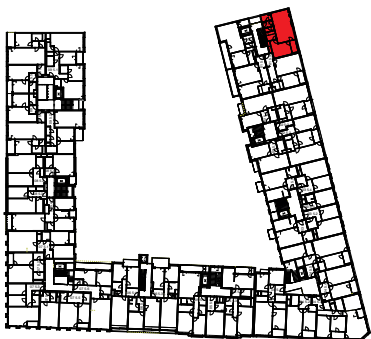
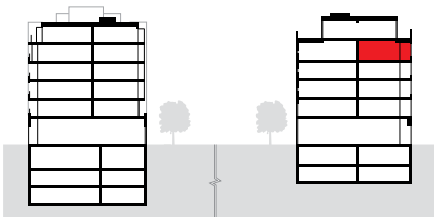


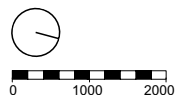
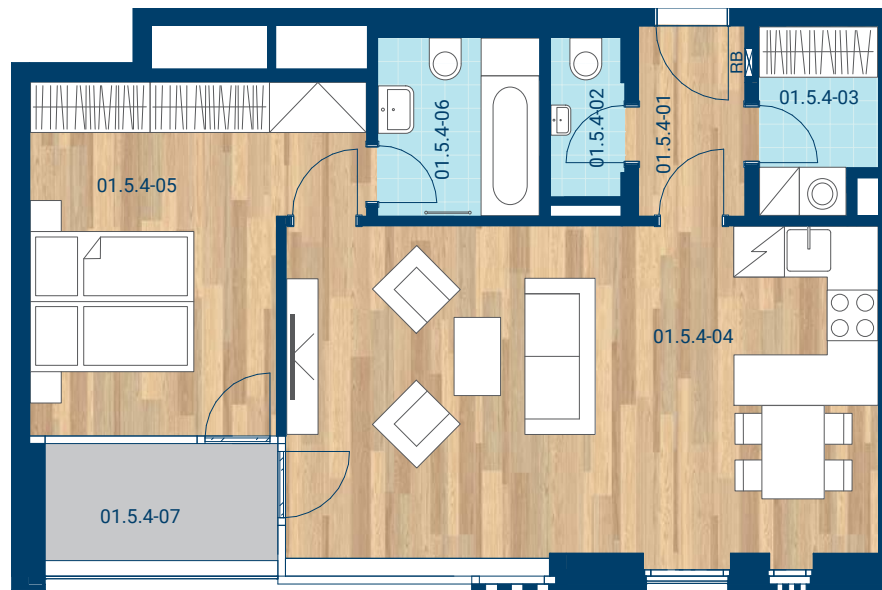
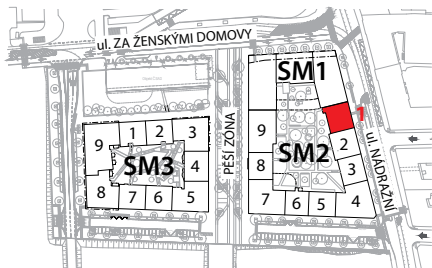
> Schéma půdorys



> Schéma řez



> Schéma situace



č.m.	místnost	m <sup>2</sup>
01.5.4-01	Předsíň	3,6
01.5.4-02	WC	2,0
01.5.4-03	Šatna	3,5
01.5.4-04	Obývací Pokoj+ KK	32,9
01.5.4-05	Pokoje	16,4
01.5.4-06	Koupelna	4,8
CELKOVÁ UŽITNÁ PLOCHA		63,2
PODLAHOVÁ PLOCHA		67,3
01.5.4-07	Lodžie	4,5



- > Upozornění: Obrázek půdorysu představuje dispoziční řešení bytu. Zobrazený nábytek, pračka a kuchyňská linka s vybavením nejsou předmětem prodeje.
- > Umístění zařízení bytu je uváděno pouze orientačně, přesná specifikace rozvodů a jejich možného napojení bude určena v prováděcí projektové dokumentaci.
- > Zobrazení povrchů podlah je pouze ilustrativní. Plochy jednotlivých místností v zobrazeném schématu se mohou mírně lišit. Investor se zavazuje seznámit klienta se skutečným stavem dle prováděcí dokumentace.
- > Podlahová plocha je podlahovou plochou bytu dle § 3 nařízení vlády č. 366/2013 Sb.