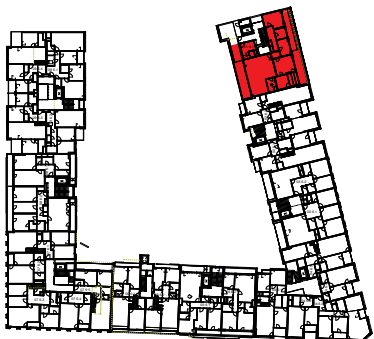
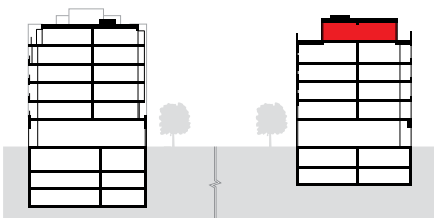


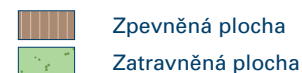
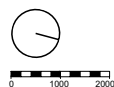
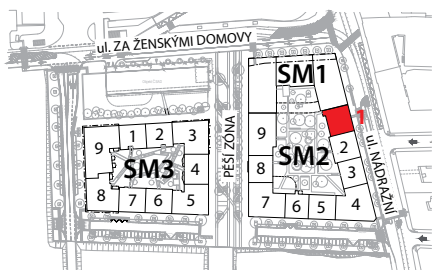
### > Schéma půdorys



### > Schéma řez



### > Schéma situace



č.m.	místnost	m <sup>2</sup>
01.6.1-01	Předsíň	10,3
01.6.1-02	WC	1,6
01.6.1-03	Obývací Pokoj+ KK	53,7
01.6.1-04	Komora	5,7
01.6.1-05	Chodba	12,1
01.6.1-06	Pokoj	19,3
01.6.1-07	Koupelna	9,4
01.6.1-08	Pokoj	10,6
01.6.1-09	Koupelna	6,8
01.6.1-10	Pokoj	16,5
CELKOVÁ UŽITNÁ PLOCHA		146,0
PODLAHOVÁ PLOCHA		155,5
01.6.1-11	Terasa	31,1
01.6.1-12	Terasa	43,1

- > Upozornění: Obrázek půdorysu představuje dispoziční řešení bytu. Zobrazený nábytek, pračka a kuchyňská linka s vybavením nejsou předmětem prodeje.
- > Umístění zařízení bytu je uváděno pouze orientačně, přesná specifikace rozvodů a jejich možného napojení bude určena v prováděcí projektové dokumentaci.
- > Zobrazení povrchů podlah je pouze ilustrativní. Plochy jednotlivých místností v zobrazeném schématu se mohou mírně lišit. Investor se zavazuje seznámit klienta se skutečným stavem dle prováděcí dokumentace.
- > Podlahová plocha je podlahovou plochou bytu dle § 3 nařízení vlády č. 366/2013 Sb.