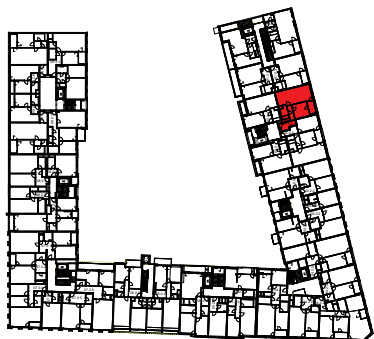
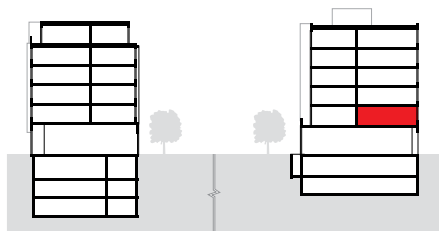


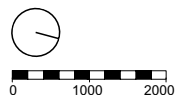
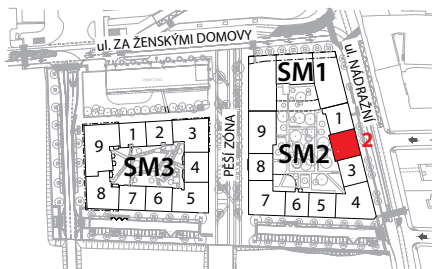
> Schéma půdorys



> Schéma řez



> Schéma situace



č.m.	místnost	m ²
02.2.3-01	Obývací pokoj+KK	32,1
02.2.3-02	Pokoj	13,0
02.2.3-03	Chodba	10,4
02.2.3-04	Koupelna	5,1
CELKOVÁ UŽITNÁ PLOCHA		60,5
PODLAHOVÁ PLOCHA		63,0
02.2.3-05	Lodžie	5,0



- > Upozornění: Obrázek půdorysu představuje dispoziční řešení bytu. Zobrazený nábytek, pračka a kuchyňská linka s vybavením nejsou předmětem prodeje.
- > Umístění zařízení bytu je uváděno pouze orientačně, přesná specifikace rozvodů a jejich možného napojení bude určena v prováděcí projektové dokumentaci.
- > Zobrazení povrchů podlah je pouze ilustrativní. Plochy jednotlivých místností v zobrazeném schématu se mohou mírně lišit. Investor se zavazuje seznámit klienta se skutečným stavem dle prováděcí dokumentace.
- > Podlahová plocha je podlahovou plochou bytu dle § 3 nařízení vlády č. 366/2013 Sb.