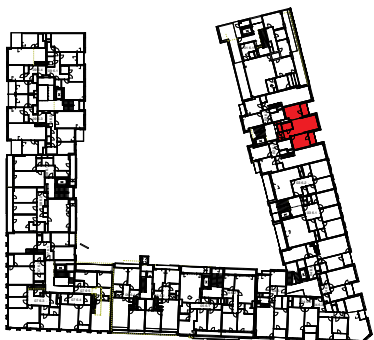
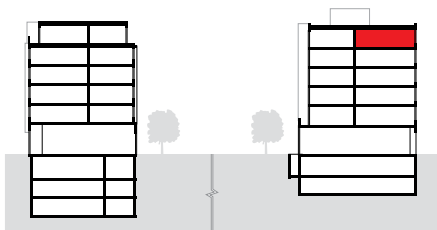


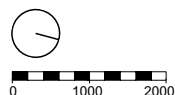
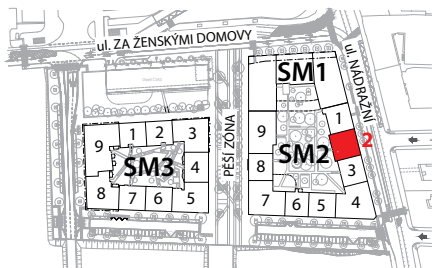
### > Schéma půdorys



### > Schéma řez



### > Schéma situace



č.m.	místnost	m <sup>2</sup>
02.6.2-01	Obývací Pokoj	25,6
02.6.2-02	Kuchyně	13,1
02.6.2-03	Pokoj	13,9
02.6.2-04	Předsíň	2,5
02.6.2-05	Koupelna	4,4
02.6.2-06	Komora	1,9
CELKOVÁ UŽITNÁ PLOCHA		61,4
PODLAHOVÁ PLOCHA		64,2
02.6.2-07	Lodžie	4,2
02.6.2-08	Lodžie	3,7



- > Upozornění: Obrázek půdorysu představuje dispoziční řešení bytu. Zobrazený nábytek, pračka a kuchyňská linka s vybavením nejsou předmětem prodeje.
- > Umístění zařízení bytu je uváděno pouze orientačně, přesná specifikace rozvodů a jejich možného napojení bude určena v prováděcí projektové dokumentaci.
- > Zobrazení povrchů podlah je pouze ilustrativní. Plochy jednotlivých místností v zobrazeném schématu se mohou mírně lišit. Investor se zavazuje seznámit klienta se skutečným stavem dle prováděcí dokumentace.
- > Podlahová plocha je podlahovou plochou bytu dle § 3 nařízení vlády č. 366/2013 Sb.