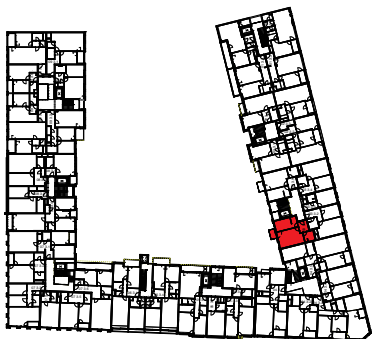
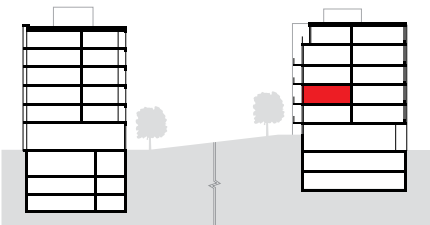


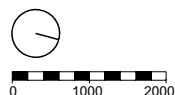
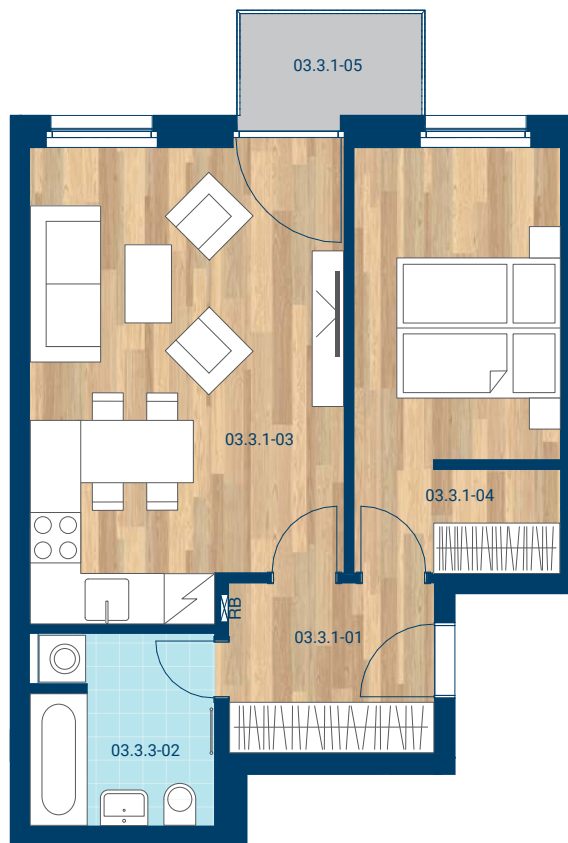
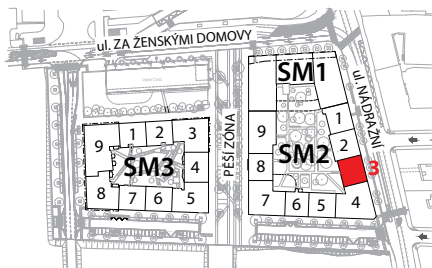
> Schéma půdorys



> Schéma řez



> Schéma situace



č.m.	místnost	m ²
03.3.1-01	Předsíň	6,1
03.3.1-02	Koupelna	5,8
03.3.1-03	Obývací pokoj+KK	23,8
03.3.1-04	Pokoj	14,3
CELKOVÁ UŽITNÁ PLOCHA		50,2
PODLAHOVÁ PLOCHA		52,9
03.3.1-05	Balkon	3,5



- > Upozornění: Obrázek půdorysu představuje dispoziční řešení bytu. Zobrazený nábytek, pračka a kuchyňská linka s vybavením nejsou předmětem prodeje.
- > Umístění zařízení bytu je uváděno pouze orientačně, přesná specifikace rozvodů a jejich možného napojení bude určena v prováděcí projektové dokumentaci.
- > Zobrazení povrchů podlah je pouze ilustrativní. Plochy jednotlivých místností v zobrazeném schématu se mohou mírně lišit. Investor se zavazuje seznámit klienta se skutečným stavem dle prováděcí dokumentace.
- > Podlahová plocha je podlahovou plochou bytu dle § 3 nařízení vlády č. 366/2013 Sb.