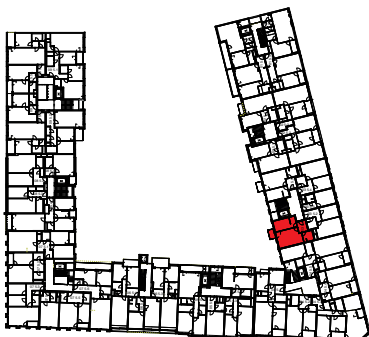
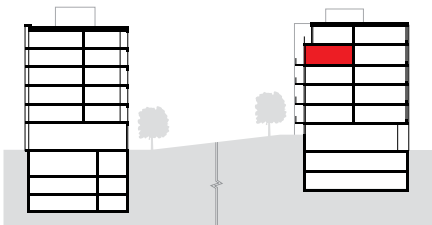


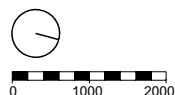
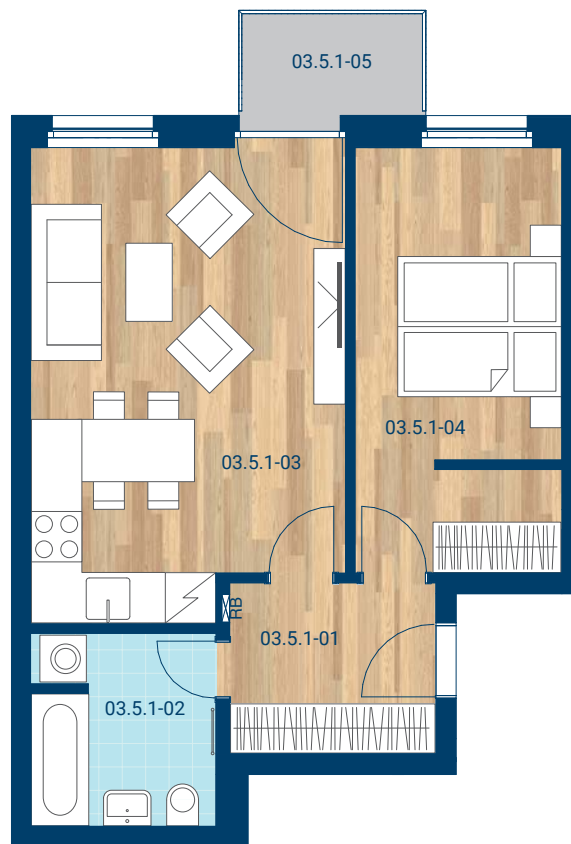
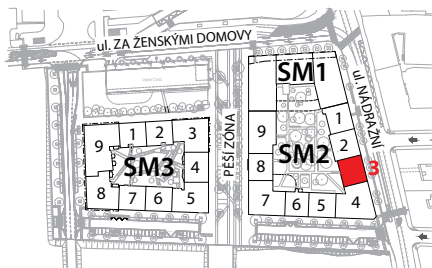
> Schéma půdorys



> Schéma řez



> Schéma situace



| č.m. | místnost | m ² |
|-----------------------|-------------------|----------------|
| 03.5.1-01 | Předsíň | 6,1 |
| 03.5.1-02 | Koupelna | 5,8 |
| 03.5.1-03 | Obývací Pokoj+ KK | 23,8 |
| 03.5.1-04 | Pokoj | 14,3 |
| CELKOVÁ UŽITNÁ PLOCHA | | 50,2 |
| PODLAHOVÁ PLOCHA | | 52,9 |
| 03.5.1-05 | Balkon | 3,5 |



- > Upozornění: Obrázek půdorysu představuje dispoziční řešení bytu. Zobrazený nábytek, pračka a kuchyňská linka s vybavením nejsou předmětem prodeje.
- > Umístění zařízení bytu je uváděno pouze orientačně, přesná specifikace rozvodů a jejich možného napojení bude určena v prováděcí projektové dokumentaci.
- > Zobrazení povrchů podlah je pouze ilustrativní. Plochy jednotlivých místností v zobrazeném schématu se mohou mírně lišit. Investor se zavazuje seznámit klienta se skutečným stavem dle prováděcí dokumentace.
- > Podlahová plocha je podlahovou plochou bytu dle § 3 nařízení vlády č. 366/2013 Sb.