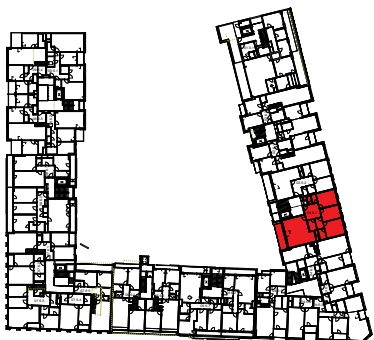
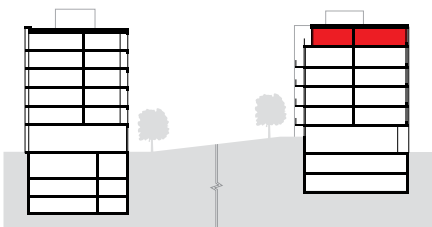


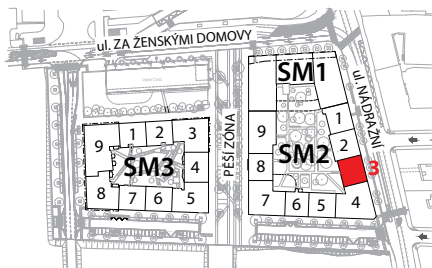
> Schéma půdorys



> Schéma řez



> Schéma situace



č.m.	místnost	m ²
03.6.1-01	Předsíň	12,9
03.6.1-02	WC	1,8
03.6.1-03	Komora	2,5
03.6.1-04	Pokoj	16,8
03.6.1-05	Pokoj	14,5
03.6.1-06	Pokoj	18,3
03.6.1-07	Koupelna	3,8
03.6.1-08	Šatna	4,6
03.6.1-09	Koupelna	4,6
03.6.1-10	Obývací Pokoj+ KK	42,4
CELKOVÁ UŽITNÁ PLOCHA		122,1
PODLAHOVÁ PLOCHA		130,2
03.6.1-11	Terasa	12,2



- > Upozornění: Obrázek půdorysu představuje dispoziční řešení bytu. Zobrazený nábytek, pračka a kuchyňská linka s vybavením nejsou předmětem prodeje.
- > Umístění zařízení bytu je uváděno pouze orientačně, přesná specifikace rozvodů a jejich možného napojení bude určena v prováděcí projektové dokumentaci.
- > Zobrazení povrchů podlah je pouze ilustrativní. Plochy jednotlivých místností v zobrazeném schématu se mohou mírně lišit. Investor se zavazuje seznámit klienta se skutečným stavem dle prováděcí dokumentace.
- > Podlahová plocha je podlahovou plochou bytu dle § 3 nařízení vlády č. 366/2013 Sb.