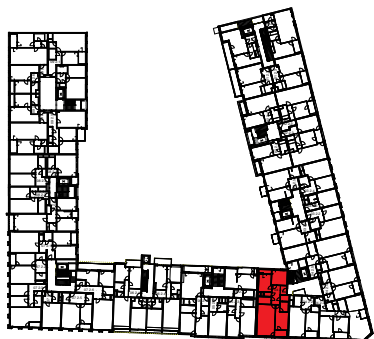
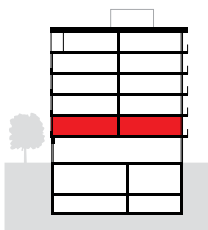


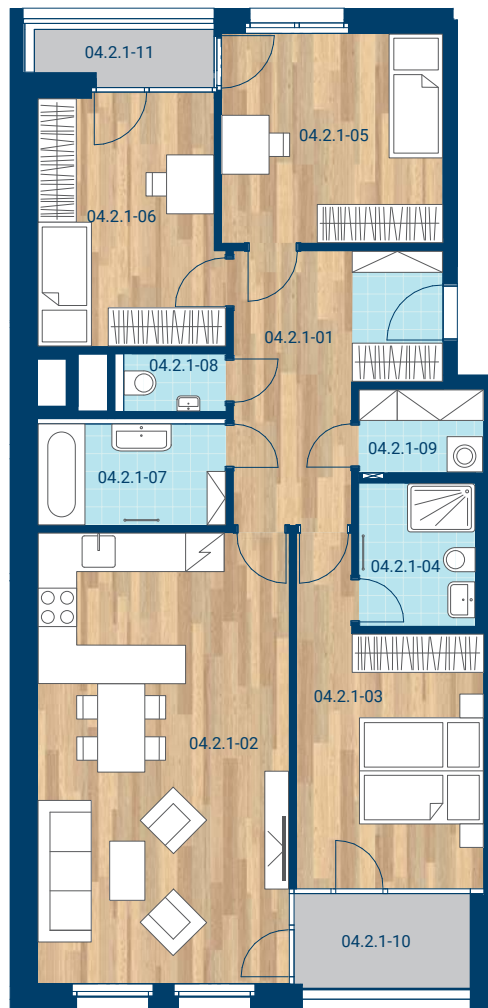
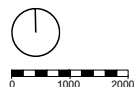
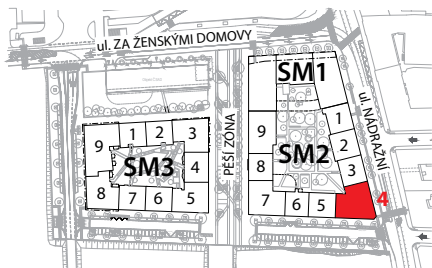
> Schéma půdorys



> Schéma řez



> Schéma situace



č.m.	místnost	m ²
04.2.1-01	Chodba	13,5
04.2.1-02	Obývací pokoj+KK	32,7
04.2.1-03	Pokoj	15,4
04.2.1-04	Koupelna	4,8
04.2.1-05	Pokoj	13,4
04.2.1-06	Místnost	13,2
04.2.1-07	Koupelna	5,5
04.2.1-08	WC	1,7
04.2.1-09	Komora	3,0
CELKOVÁ UŽITNÁ PLOCHA		103,1
PODLAHOVÁ PLOCHA		109,6
04.2.1-10	Lodžie	4,9
04.2.1-11	Terasa	2,9

Místnost 04.2.1-03 splňuje požadavky na úroveň denního osvětlení obytné místnosti podle normy ČSN 730580-1 Denní osvětlení obytných budov na základě povolené výjimky udělené odborem Stavebního úřadu MČ Praha 5.

Místnost 04.2.1-06 nesplňuje požadavky na úroveň denního osvětlení obytné místnosti podle normy ČSN 730580-1 Denní osvětlení obytných budov.

- > Upozornění: Obrázek půdorysu představuje dispoziční řešení bytu. Zobrazený nábytek, pračka a kuchyňská linka s vybavením nejsou předmětem prodeje.
- > Umístění zařízení bytu je uváděno pouze orientačně, přesná specifikace rozvodů a jejich možného napojení bude určena v prováděcí projektové dokumentaci.
- > Zobrazení povrchů podlah je pouze ilustrativní. Plochy jednotlivých místností v zobrazeném schématu se mohou mírně lišit. Investor se zavazuje seznámit klienta se skutečným stavem dle prováděcí dokumentace.
- > Podlahová plocha je podlahovou plochou bytu dle § 3 nařízení vlády č. 366/2013 Sb.