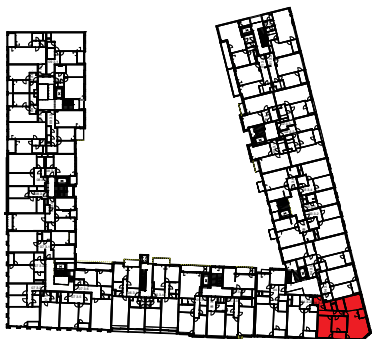
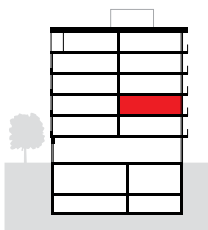


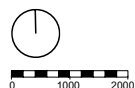
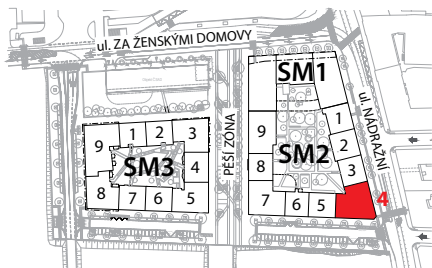
> Schéma půdorys



> Schéma řez



> Schéma situace



č.m.	místnost	m ²
04.3.3-01	Chodba	14,2
04.3.3-02	Obývací pokoj	30,5
04.3.3-03	Kuchyně	14,6
04.3.3-04	Pokoj	13,7
04.3.3-05	Pokoj	18,0
04.3.3-06	Koupelna	5,3
04.3.3-07	WC	1,7
04.3.3-08	Komora	3,2
CELKOVÁ UŽITNÁ PLOCHA		101,2
PODLAHOVÁ PLOCHA		106,6
04.3.3-09	Lodžie	3,2
04.3.3-10	Lodžie	5,3

Místnosti 04.3.3-04 a 04.3.3-05 splňují požadavky na úroveň denního osvětlení obytné místnosti podle normy ČSN 730580-1. Denní osvětlení obytných budov na základě povolené výjimky udělené odborem Stavebního úřadu MČ Praha 5.

- > Upozornění: Obrázek půdorysu představuje dispoziční řešení bytu. Zobrazený nábytek, pračka a kuchyňská linka s vybavením nejsou předmětem prodeje.
- > Umístění zařízení bytu je uváděno pouze orientačně, přesná specifikace rozvodů a jejich možného napojení bude určena v prováděcí projektové dokumentaci.
- > Zobrazení povrchů podlah je pouze ilustrativní. Plochy jednotlivých místností v zobrazeném schématu se mohou mírně lišit. Investor se zavazuje seznámit klienta se skutečným stavem dle prováděcí dokumentace.
- > Podlahová plocha je podlahovou plochou bytu dle § 3 nařízení vlády č. 366/2013 Sb.