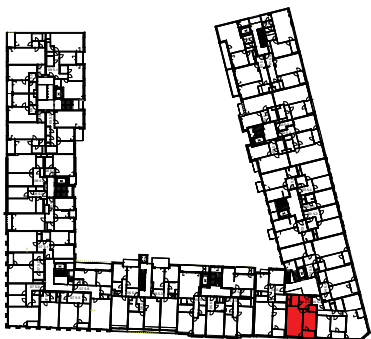
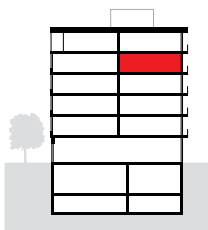


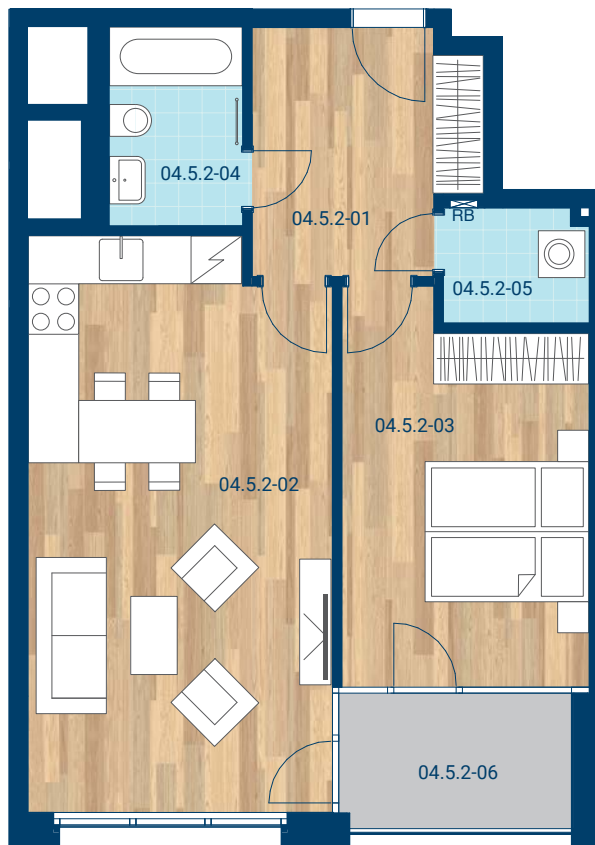
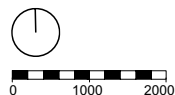
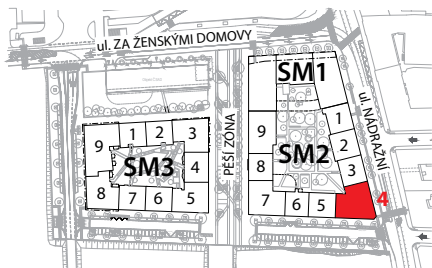
### > Schéma půdorys



### > Schéma řez



### > Schéma situace



č.m.	místnost	m <sup>2</sup>
04.5.2-01	Předsíň	8,8
04.5.2-02	Obývací Pokoj+ KK	28,1
04.5.2-03	Pokoj	15,2
04.5.2-04	Koupelna	4,5
04.5.2-05	Komora	2,8
CELKOVÁ UŽITNÁ PLOCHA		59,4
PODLAHOVÁ PLOCHA		62,5
04.5.2-06	Lodžie	4,9



- > Upozornění: Obrázek půdorysu představuje dispoziční řešení bytu. Zobrazený nábytek, pračka a kuchyňská linka s vybavením nejsou předmětem prodeje.
- > Umístění zařízení bytu je uváděno pouze orientačně, přesná specifikace rozvodů a jejich možného napojení bude určena v prováděcí projektové dokumentaci.
- > Zobrazení povrchů podlah je pouze ilustrativní. Plochy jednotlivých místností v zobrazeném schématu se mohou mírně lišit. Investor se zavazuje seznámit klienta se skutečným stavem dle prováděcí dokumentace.
- > Podlahová plocha je podlahovou plochou bytu dle § 3 nařízení vlády č. 366/2013 Sb.