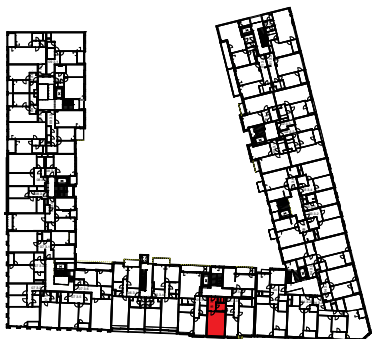
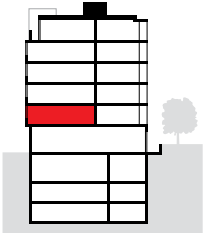


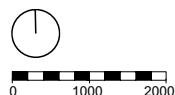
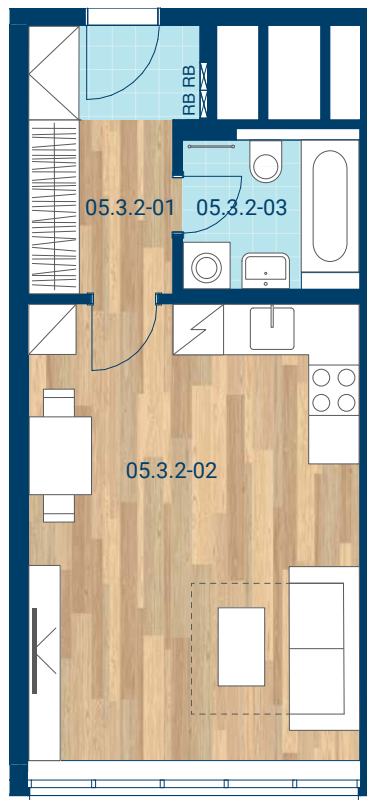
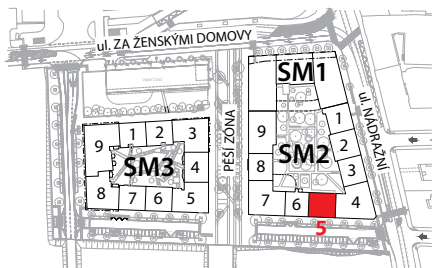
> Schéma půdorys



> Schéma řez



> Schéma situace



č.m.	místnost	m ²
05.3.2-01	Chodba	7,0
05.3.2-02	Obývací pokoj+KK	25,2
05.3.2-03	Koupelna	4,4
CELKOVÁ UŽITNÁ PLOCHA		36,5
PODLAHOVÁ PLOCHA		38,6



- > Upozornění: Obrázek půdorysu představuje dispoziční řešení bytu. Zobrazený nábytek, pračka a kuchyňská linka s vybavením nejsou předmětem prodeje.
- > Umístění zařízení bytu je uváděno pouze orientačně, přesná specifikace rozvodů a jejich možného napojení bude určena v prováděcí projektové dokumentaci.
- > Zobrazení povrchů podlah je pouze ilustrativní. Plochy jednotlivých místností v zobrazeném schématu se mohou mírně lišit. Investor se zavazuje seznámit klienta se skutečným stavem dle prováděcí dokumentace.
- > Podlahová plocha je podlahovou plochou bytu dle § 3 nařízení vlády č. 366/2013 Sb.