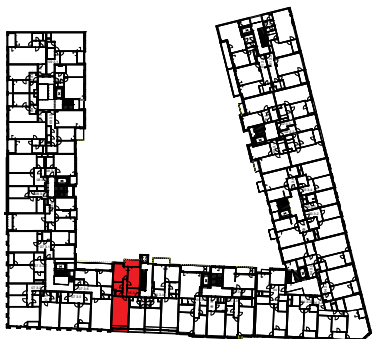
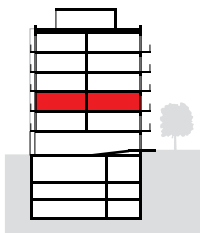


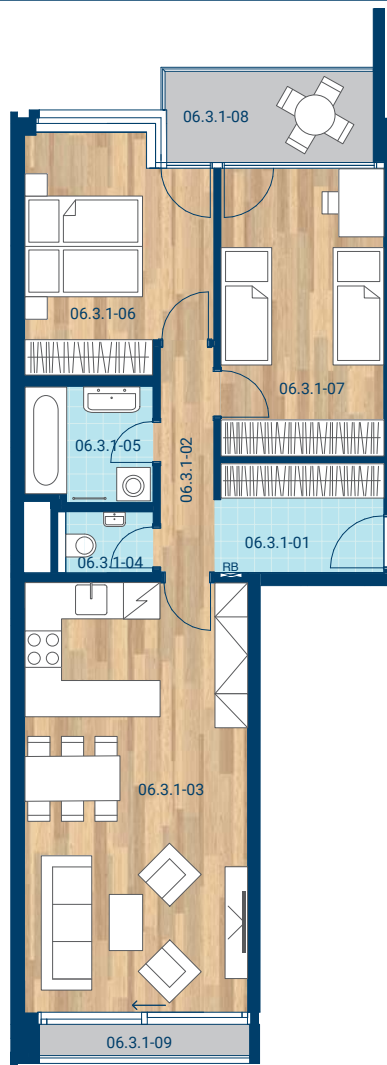
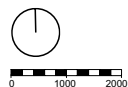
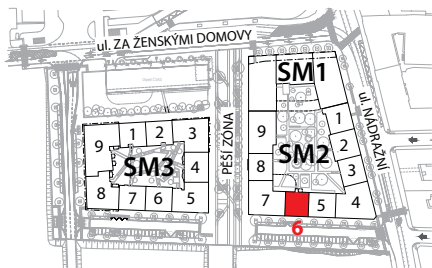
> Schéma půdorys



> Schéma řez



> Schéma situace



č.m.	místnost	m ²
06.3.1-01	Předsíň	5,9
06.3.1-02	Chodba	4,4
06.3.1-03	Obývací pokoj+KK	30,9
06.3.1-04	WC	1,7
06.3.1-05	Koupelna	4,7
06.3.1-06	Pokoj	13,3
06.3.1-07	Pokoj	15,0
CELKOVÁ UŽITNÁ PLOCHA		74,9
PODLAHOVÁ PLOCHA		79,5
06.3.1-08	Balkon	6,3
06.3.1-09	Lodžie	2,9



- > Upozornění: Obrázek půdorysu představuje dispoziční řešení bytu. Zobrazený nábytek, pračka a kuchyňská linka s vybavením nejsou předmětem prodeje.
- > Umístění zařízení bytu je uváděno pouze orientačně, přesná specifikace rozvodů a jejich možného napojení bude určena v prováděcí projektové dokumentaci.
- > Zobrazení povrchů podlah je pouze ilustrativní. Plochy jednotlivých místností v zobrazeném schématu se mohou mírně lišit. Investor se zavazuje seznámit klienta se skutečným stavem dle prováděcí dokumentace.
- > Podlahová plocha je podlahovou plochou bytu dle § 3 nařízení vlády č. 366/2013 Sb.