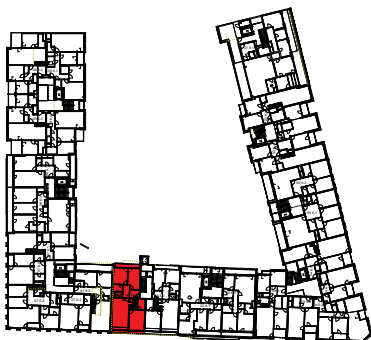
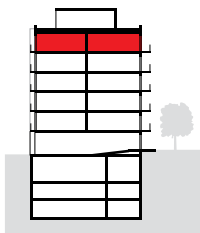


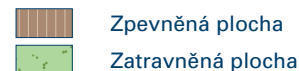
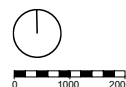
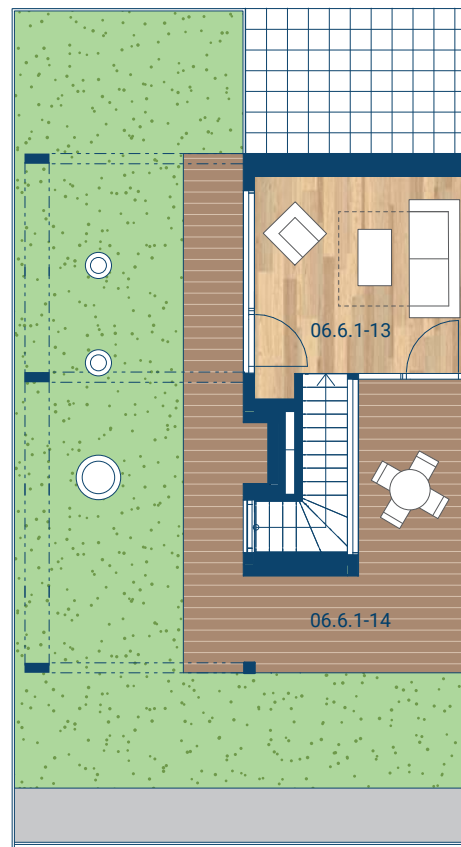
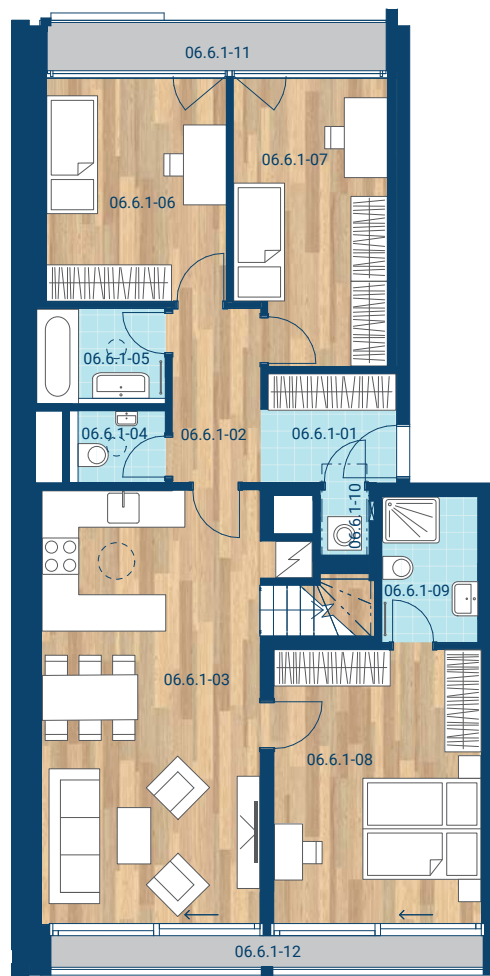
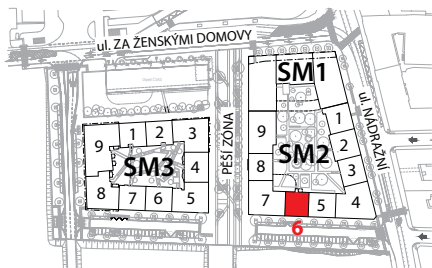
> Schéma půdorys



> Schéma řez



> Schéma situace



č.m.	místnost	m ²
06.6.1-01	Předsíň	4,6
06.6.1-02	Chodba	5,5
06.6.1-03	Obývací Pokoj+ KK	31,1
06.6.1-04	WC	2,0
06.6.1-05	Koupelna	3,8
06.6.1-06	Pokoj	12,9
06.6.1-07	Pokoj	13,5
06.6.1-08	Pokoj	18,3
06.6.1-09	Koupelna	4,6
06.6.1-10	Komora	1,1
06.6.1-13	Altán	13,5
CELKOVÁ UŽITNÁ PLOCHA		110,7
PODLAHOVÁ PLOCHA		119,9
06.6.1-11	Lodžie	5,6
06.6.1-12	Lodžie	5,8
06.6.1-14	Terasa	109,9

- > Upozornění: Obrázek půdorysu představuje dispoziční řešení bytu. Zobrazený nábytek, pračka a kuchyňská linka s vybavením nejsou předmětem prodeje.
- > Umístění zařízení bytu je uváděno pouze orientačně, přesná specifikace rozvodů a jejich možného napojení bude určena v prováděcí projektové dokumentaci.
- > Zobrazení povrchů podlah je pouze ilustrativní. Plochy jednotlivých místností v zobrazeném schématu se mohou mírně lišit. Investor se zavazuje seznámit klienta se skutečným stavem dle prováděcí dokumentace.
- > Podlahová plocha je podlahovou plochou bytu dle § 3 nařízení vlády č. 366/2013 Sb.