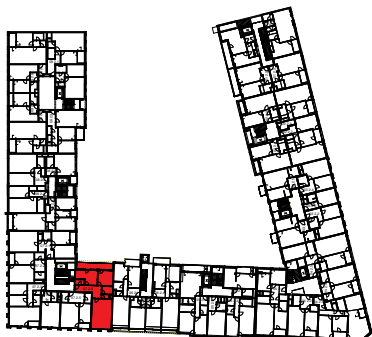
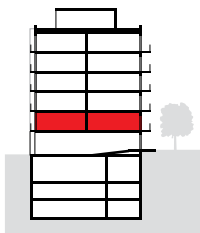


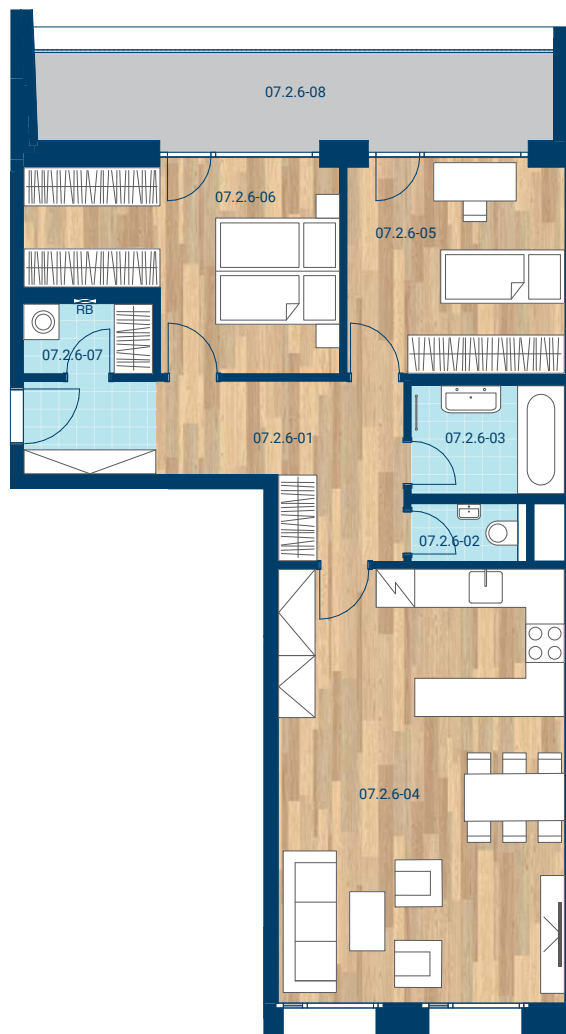
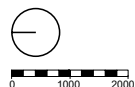
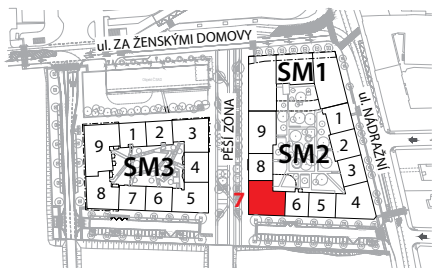
### > Schéma půdorys



### > Schéma řez



### > Schéma situace



č.m.	místnost	m <sup>2</sup>
07.2.6-01	Chodba	13,9
07.2.6-02	WC	1,8
07.2.6-03	Koupelna	4,8
07.2.6-04	Obývací pokoj+KK	35,8
07.2.6-05	Pokoj	13,4
07.2.6-06	Pokoj	15,8
07.2.6-07	Šatna	2,6
CELKOVÁ UŽITNÁ PLOCHA		88,2
PODLAHOVÁ PLOCHA		92,2
07.2.6-08	Balkon	14,2



- > Upozornění: Obrázek půdorysu představuje dispoziční řešení bytu. Zobrazený nábytek, pračka a kuchyňská linka s vybavením nejsou předmětem prodeje.
- > Umístění zařízení bytu je uváděno pouze orientačně, přesná specifikace rozvodů a jejich možného napojení bude určena v prováděcí projektové dokumentaci.
- > Zobrazení povrchů podlah je pouze ilustrativní. Plochy jednotlivých místností v zobrazeném schématu se mohou mírně lišit. Investor se zavazuje seznámit klienta se skutečným stavem dle prováděcí dokumentace.
- > Podlahová plocha je podlahovou plochou bytu dle § 3 nařízení vlády č. 366/2013 Sb.