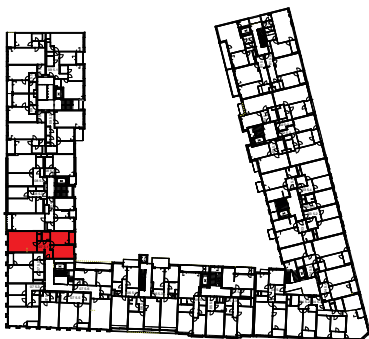
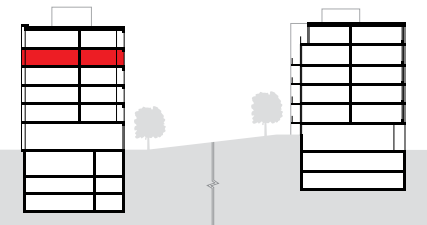


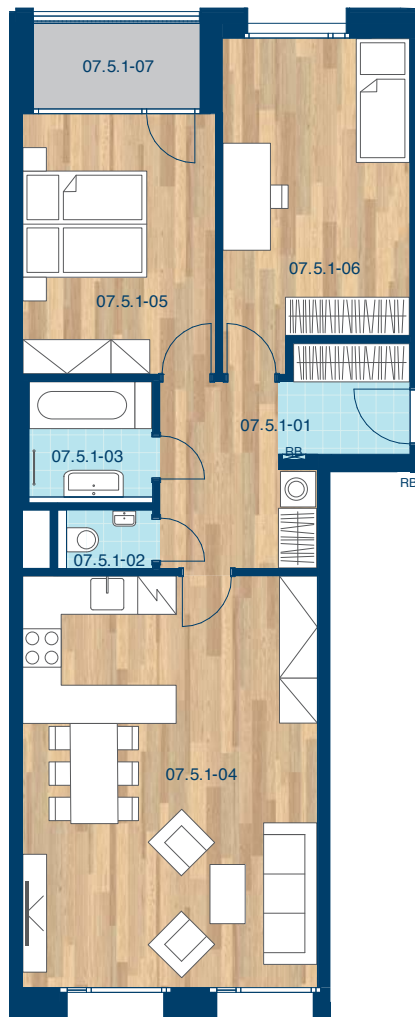
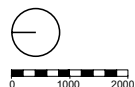
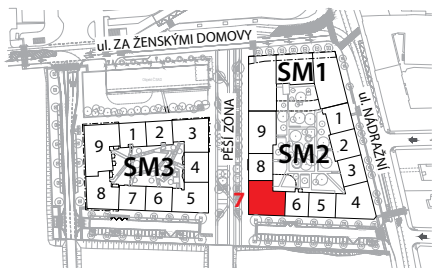
### > Schéma půdorys



### > Schéma řez



### > Schéma situace



č.m.	místnost	m <sup>2</sup>
07.5.1-01	Chodba	11,8
07.5.1-02	WC	1,5
07.5.1-03	Koupelna	4,2
07.5.1-04	Obývací Pokoj+ KK	34,8
07.5.1-05	Pokoj	14,4
07.5.1-06	Pokoj	16,7
CELKOVÁ UŽITNÁ PLOCHA		83,5
PODLAHOVÁ PLOCHA		86,9
07.5.1-07	Balkon	3,6



- > Upozornění: Obrázek půdorysu představuje dispoziční řešení bytu. Zobrazený nábytek, pračka a kuchyňská linka s vybavením nejsou předmětem prodeje.
- > Umístění zařízení bytu je uváděno pouze orientačně, přesná specifikace rozvodů a jejich možného napojení bude určena v prováděcí projektové dokumentaci.
- > Zobrazení povrchů podlah je pouze ilustrativní. Plochy jednotlivých místností v zobrazeném schématu se mohou mírně lišit. Investor se zavazuje seznámit klienta se skutečným stavem dle prováděcí dokumentace.
- > Podlahová plocha je podlahovou plochou bytu dle § 3 nařízení vlády č. 366/2013 Sb.