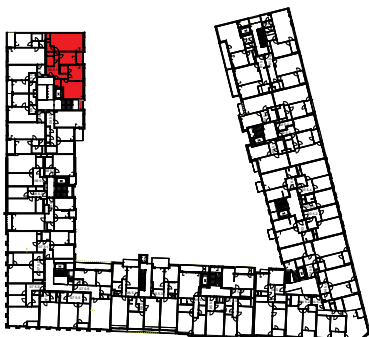
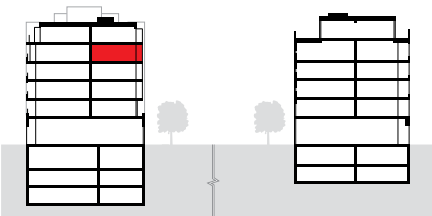


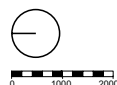
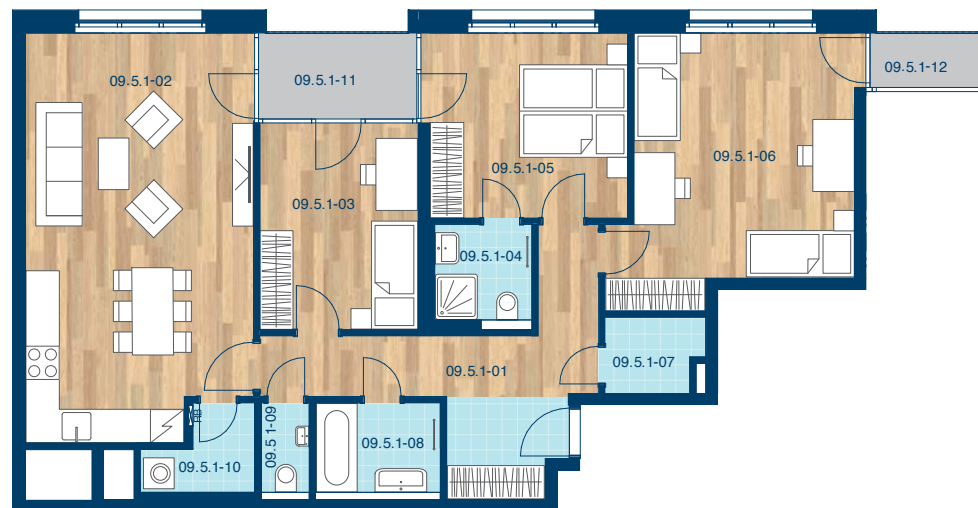
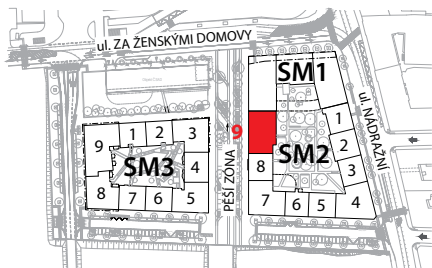
> Schéma půdorys



> Schéma řez



> Schéma situace



č.m.	místnost	m ²
09.5.1-01	Chodba	15,2
09.5.1-02	Obývací Pokoj+ KK	34,2
09.5.1-03	Pokoj	12,4
09.5.1-04	Koupelna	3,6
09.5.1-05	Pokoj	14,1
09.5.1-06	Pokoj	22,5
09.5.1-07	Komora	2,8
09.5.1-08	Koupelna	4,3
09.5.1-09	WC	1,6
09.5.1-10	Komora	2,9
CELKOVÁ UŽITNÁ PLOCHA		113,5
PODLAHOVÁ PLOCHA		119,9
09.5.1-11	Lodžie	5,1
09.5.1-12	Lodžie	2,3

- > Upozornění: Obrázek půdorysu představuje dispoziční řešení bytu. Zobrazený nábytek, pračka a kuchyňská linka s vybavením nejsou předmětem prodeje.
- > Umístění zařízení bytu je uváděno pouze orientačně, přesná specifikace rozvodů a jejich možného napojení bude určena v prováděcí projektové dokumentaci.
- > Zobrazení povrchů podlah je pouze ilustrativní. Plochy jednotlivých místností v zobrazeném schématu se mohou mírně lišit. Investor se zavazuje seznámit klienta se skutečným stavem dle prováděcí dokumentace.
- > Podlahová plocha je podlahovou plochou bytu dle § 3 nařízení vlády č. 366/2013 Sb.